

# MODELOWANIE i SYMULACJA

Kościelisko, 19-23 czerwca 2006r.

Oddział Warszawski PTETiS  
Wydział Elektryczny Politechniki Warszawskiej  
Polska Sekcja IEEE



(11 pkt.)

(11 pkt.) *a jeśli bez nagłówka, to 8 razy 11 pkt. od górnego marginesu*

**TYTUŁ REFERATU** (Times New Roman 12 pkt. bold)

(12 pkt.)

**Imię NAZWISKO<sup>1)</sup>, Imię NAZWISKO<sup>2)</sup>** (11 pkt. bold z odstępem 6 pkt. po wierszu)

<sup>1)</sup>Nazwa instytucji reprezentowanej przez autora (11 pkt.)

<sup>2)</sup>Nazwa instytucji reprezentowanej przez autora (11 pkt.)

(11 pkt.)

**Streszczenie:** *Nie powinno przekraczać 10. wierszy pisanych czcionką Times New Roman 10 pkt. kursywa. Tekst streszczenia należy wciąć obustronnie 0,5 cm z wyrównaniem do lewej i prawej.*

**Słowa kluczowe:** *konferencja, rozwój elektrotechniki*

(11 pkt.)

## 1. WSTĘP/WPROWADZENIE (11 pkt. bold z odstępem 6 pkt. po wierszu)

Tematyka referatu powinna być zgodna z profilem konferencji wyszczególnionym w I Zawiadomieniu i spełniać zalecane warunki edytorskie. Tekst referatu powinien zawierać: wstęp/wprowadzenie, zasadniczą treść, wnioski i spis literatury [1], [2,3], [4-8]. Całość materiału wraz z niezbędnymi rysunkami, diagramami i wykresami powinna znaleźć się na parzystej liczbie stron. Referat nie powinien przekroczyć 8. stron (łącznie z tłumaczeniem streszczenia na język angielski).

Pełny tekst referatu napisany w języku polskim, pod edytorem MS WORD 97 (lub wyżej), czcionką Times New Roman, z pojedynczymi odstępami między wierszami, wyrównany obustronnie, należy przesłać w postaci wydrukowanej (1 egz.) oraz jako plik MS WORD \*.doc lub skompresowany (np.:\*.zip, \*.rar) na dyskietce 3,5" (1,44Mb), ewentualnie pocztą elektroniczną na adres: [ptetis@ien.pw.edu.pl](mailto:ptetis@ien.pw.edu.pl).

(11 pkt.)

## 2. ZASADNICZA TREŚĆ REFERATU (11 pkt. bold z odstępem 6 pkt po wierszu)

**Format papieru:** arkusz A4, układ strony pionowy.

**Marginesy:** górny 5 cm, dolny 4,5 cm, lewy 4 cm, prawy 4 cm, na oprawę 0 cm; stopka 3,5 cm, nagłówek 0 cm.

**Numerowanie stron:** umieścić w stopce na zewnątrz stron z numerem pierwszej strony czcionką Times New Roman 10 pkt.

**Tekst:** pismo normalne, wyjustowane. Czcionka 11 pkt. Akapity rozpoczynać wcięciem 0,75 cm. Pomiędzy akapitami tekstu nie stosować odstępów. W celu dobrego wypełnienia linii należy stosować „miękkie”(Ctrl -) dzielenie wyrazów.

**Formatowanie akapitów:** stosować wcięcia lub tabulatory, a nie spacje.

**Nazwa rozdziału:** duże litery pogrubione, numerowanie liczbą arabską z kropką. Czcionka 11 pkt. Po nazwie rozdziału odstęp 6 pkt. Po zakończeniu rozdziału 1 linia pusta.

## 2.1. Tytuł podrozdziału

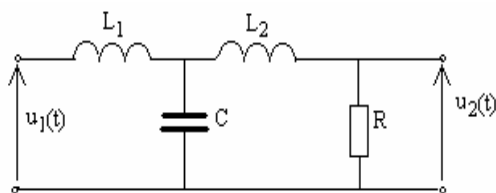
**Podrozdziały:** tytuł pismem pogrubionym, z wcięciem 0,5 cm w odstępie 6 pkt. od tekstu poprzedzającego i następującego. Czcionka 11 pkt.

**Wzory:** Czcionka Times New Roman rozmiar 11/7/5 pkt. kursywa! Stosować identyczne czcionki tak we wzorach, jak i w ich opisach czy odwołaniach,  $(I+x)^2$ . Stosować operatory działań. Krótkie wzory komasować po kilka w jednej linii, np.

$$f_1(x) = \frac{A + (I+x)^2}{(I+A) \cdot (I+x)^2} \quad (1), \quad f_2(x) = \frac{(I+A) \cdot (I+x)}{A + (I+x)^2} \quad (2)$$

$$R_s = \frac{C_M^2 \cdot R}{(w \cdot C_0 \cdot C_M \cdot R)^2 + [C_0 \cdot (I - w^2 \cdot L_M \cdot C_M) + C_M]^2} \quad (3)$$

**Rysunki i tablice:** wąskie rysunki lub tablice obłamać tekstem. Pozostałe umieszczać wyśrodkowane na stronie. Do rysunków lub tablic odwoływać się



Rys.1. Rysunki mogą być obłamane tekstem lub wyśrodkowane na stronie. Kolejne linie podpisu wcinać jak w przykładzie.

(rys.1), (tabl. 1) lub w tekście całymi wyrazami: na rysunku 1, w tablicy 1. Podpisy pod rysunkami (pismo normalne, czcionka 10 pkt.) umieścić w polu tekstowym i zgrupować z rysunkiem. Obok przykładowy podpis pod rysunkiem.

Tytuł tablicy (pismo normalne, czcionka 10 pkt.) umieścić nad tablicą, np:

Tabl.1. Dane techniczne urządzenia.

Odstęp tekstu od rysunków i tablic wraz z ich opisami - 1 linia. Rysunki, wykresy itp. wykonać jedynie w kolorach czarno-szarych, co może zapewnić ich dobrą jakość wydawniczą.

## LITERATURA (11 pkt. bold, a jej pozycje 10 pkt.)

1. Kowalski A., Nowak B.: *Układy napędowe*. Wyd. PW, Warszawa 1996.
2. Góra C.: *Control functions for vehicles*. 13th IFAC World Congress, Vol. Q, San Francisco, USA, May 1996, p.335-338.

(12 pkt.)

## TITLE OF PAPER (Times New Roman 12 pkt. bold)

(6 pkt.)

**Abstract:** *Streszczenie referatu w języku angielskim powinno być napisane w takiej formie, jak zredagowane w języku polskim.*

**Key words:** *conference, electrical engineering, electronic, electrotechnology*